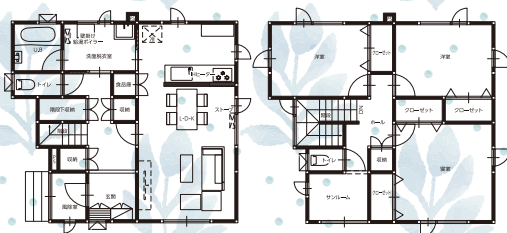


販売価格

13,000,000円 + 消費税

1,430万円

(税込)



osaken5634

建売住宅

10/
30 sat • **31 sun**
10:00 ▶ 16:00

水廻りの使い勝手を考えた 家事のしやすい住宅

コンパクトでありながら家事のしやすい間取りを考慮した集約動線。子育てしながらでもラクに家事ができるように考えました。家族のふれあいにちょうど良い距離感で暮らしを楽しむ住宅です。駐車スペースは4台分もあり、休日にはバーベキューやわくわく楽しいイベントを考えたり家族でのんびり暮らせます。



家事のしやすい住宅

1階：54.24㎡ (16.40坪)
2階：54.24㎡ (16.40坪)
TOTAL：108.48㎡
(32.81坪)

土地面積：204.07㎡ (61.85坪)
建物階数：地上2階
建物構造：木造
間取り：3LDK

〒036-8263 弘前市大字常盤坂2丁目7-1
【建設業許可番号】青森県知事許可(特-1)第17004号
【宅建業許可番号】青森県知事(6)第2583号

 **オサ建設工業株式会社**
フリーダイヤル 0120-913-377



yamatohome_hirosaki

ママ目線のこだわり住宅

1階：51.65㎡ (15.62坪)
2階：50.10㎡ (15.15坪)
TOTAL：101.75㎡
(30.77坪)

土地面積：202.59㎡ (61.28坪)
建物階数：地上2階
建物構造：木造
間取り：3LDK



ママ目線のこだわり住宅

玄関から直接キッチンへ行ける動線でストレスフリー!! 玄関横のインナーテラスは洗濯物を干したりと使い方自由。1階の床は無垢材使用
各お部屋にはエアコン設置済み
「子育て世帯でもおしゃれに暮らしたい」「ママが喜ぶ工夫がいっぱい詰まったおうち」を女性スタッフが考えました。



有限会社ヤマトホーム
TEL 0172-99-1015

〒036-8381 弘前市大字独狐字石田90-3
【宅建業許可番号】青森県知事(5)2989号
【建設業許可番号】青森県知事許可(般-29)第200109号

販売価格

16,363,636円 + 消費税

1,800万円

(税込)

カーポート付



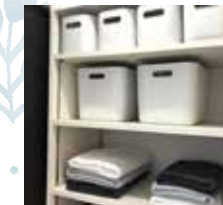


オサ建設工業株式会社

西目屋村 子育て定住エコタウン



yamatohome



ご見学について (平日でもOK)

11/1 ㊥～11/28 ㊥の期間内はいつでも見学可能です

* 予約制 (2日前までに各会社に来場予約が必要です)

オサ建設工業 0120-913-377

ヤマトホーム 0172-99-1015

10/30 sat ・ 31 sun
10:00 ▶ 16:00

ご来場時のお願い

検温・消毒・マスク・手袋の着用をお願いいたします。(各展示場で準備しております)

西目屋村子育て定住エコタウンって
こんなところ!

土地代**0円!**

エコタウン内は雪かき知らず!

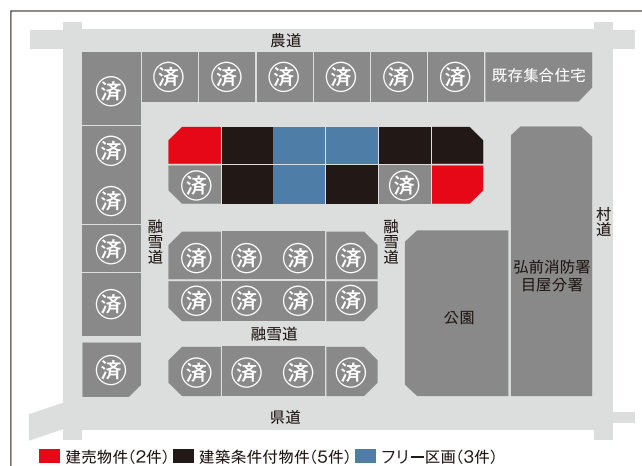
道路融雪機能を完備

0歳児以上の**保育料の完全無料!**

高校3年生に相当する年齢までの**医療費無料!**

妊産婦健診・各種予防接種**無料!**

詳しくは西目屋村 HP をご覧ください



Map 西目屋村子育て定住エコタウン



お楽しみ♪
抽選会開催

期間中、毎日抽選会開催!
2社見学で・・・
なんと!なんと!道の駅で
使える食事券やボックス
ティッシュなどが当たります!

安心してご見学できる会場です
新型コロナウイルス対策実施中

※発熱、咳やくしゃみといった症状のある方はご入場をお断りさせて頂く場合がございます。予めご了承ください。

- 1 入場時の検温のご協力
- 2 消毒液を設置
- 3 見学の人数制限
- 4 定期的な室内換気
- 5 スタッフの手洗い・うがい
- 6 スタッフのマスク着用
- 7 スタッフの体調管理の徹底