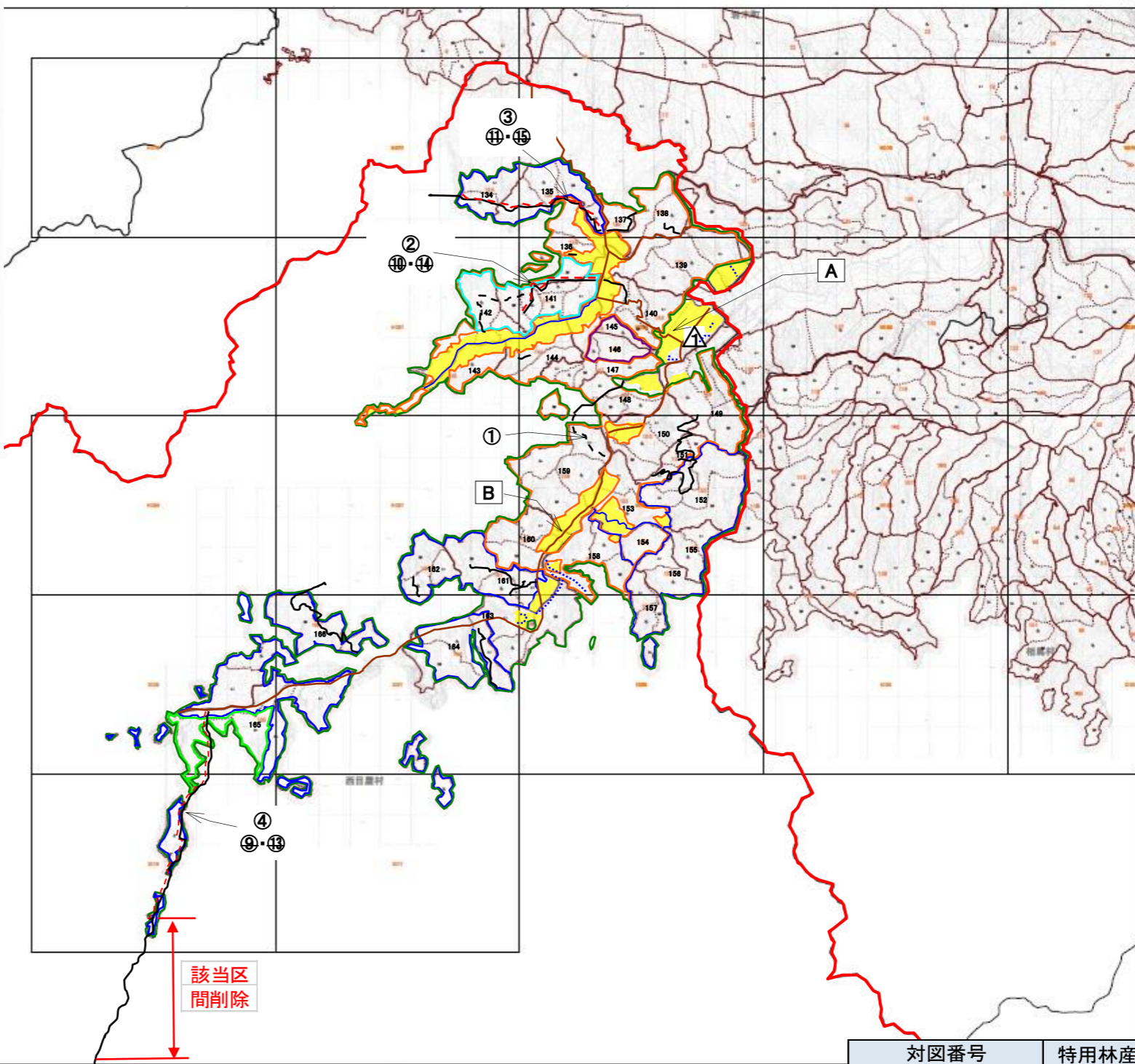


西目屋村森林整備計画概要図

凡	例
市 町 村 界	
民 有 林	
国 有 林	
農 地	
水源の涵養機能の維持増進を図る森林施策を推進すべき森林	
土地に関する災害の防止機能及び土壌の保全の機能の維持増進を図る森林施策を推進すべき森林	
保健文化機能の維持増進を図るための森林施策を推進すべき森林	
木材の生産機能の維持増進を図るための森林施策を推進すべき森林	
路網整備等推進区域	
林道（既設）	
林道（開設予定線）	
国 県 道	
市長村道（全幅員3.0km以上）	
市長村道（全幅員3.0km未満）	
林道（拡張予定線）	



開設、拡張路線	
路線名	対図番号
深沢村市	①
大秋	②・⑩・⑭
白沢川	③・⑪・⑮
大川	④
春秋	⑨・⑬

施設の種類	対図番号
道路融雪用薪ボイラー	A
温泉施設用薪ボイラー	B

対図番号		特用林産物の流通加工、販売施設等	備考
現況	計画		
		総合交流促進施設	

1:25000

該当区間削除